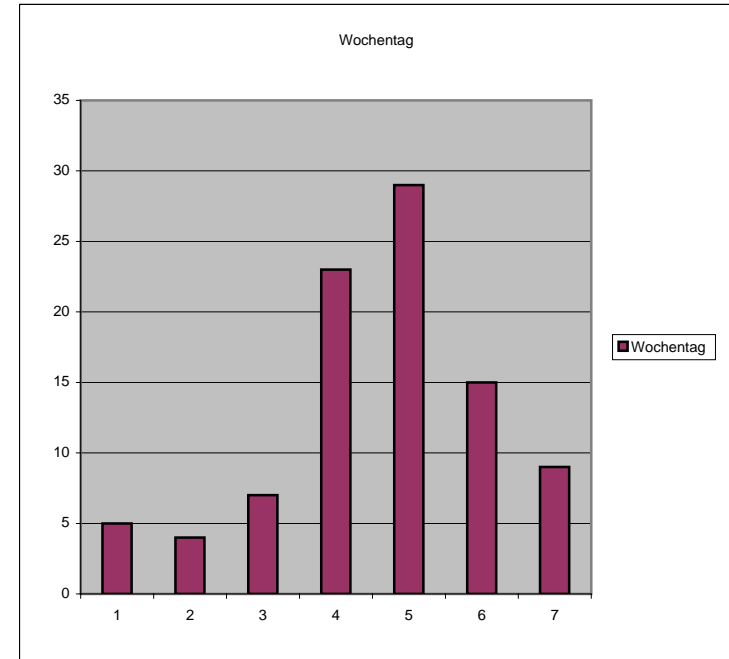


Auswertung der FK C-Publikumbefragung vom März 2007

gewünschte Tage

1	5	Mo
2	4	Di
3	7	Mi
4	23	Do
5	29	Fr
6	15	Sa
7	9	So
92 MFN		

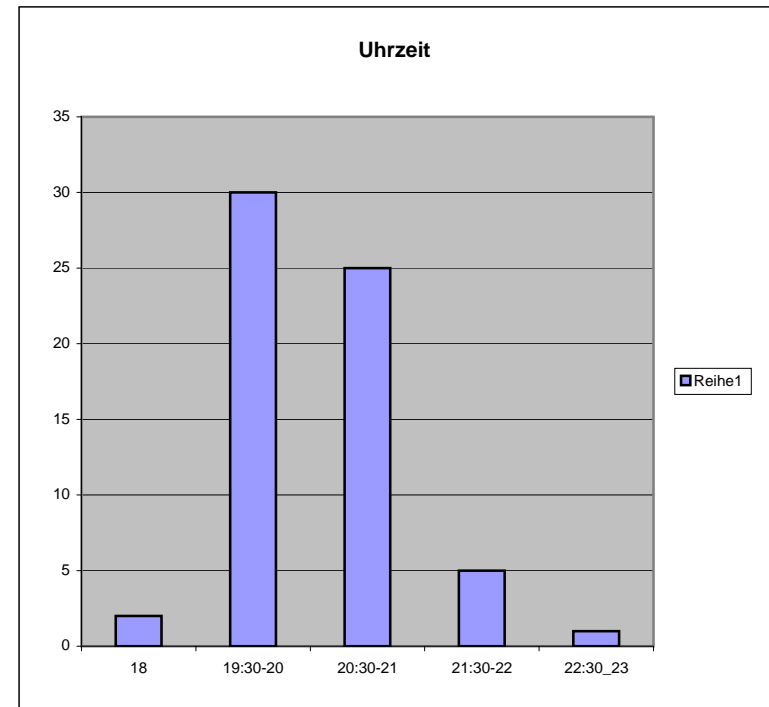
Die gewünschten Tage sind Fr, Do und Sa
Ungewünscht sind Di, Mo und Mi



gewünschte Spielzeiten

18	2
19:30-20	30
20:30-21	25
21:30-22	5
22:30_23	1
63 MFN	

Gewünschte Beginnzeit ist zwischen 19:30 und 20 Uhr
oder 20:30 und 21 Uhr



Filmkonsum bei uns und anderen

Filmkonsum	0	1	2	3	4	5	6	10	20	30	Mal	
FKC	3	21	10	8	3	3	2					50 Anzahl Personen
Welt	0	21	20	24	12	15	12					104 Anzahl Besuche (285 in 3 Mon. Tas. Bes.)
Konkurrenten	9	13	11	8	3	2	4					50 Anzahl Personen
DVD	27	8	3	3	1	3	0	3	1	1		50 Anzahl Personen
	0	8	6	9	4	15	0	30	20	30		122 Anzahl Besuche

Filmkonsum	0	1	2	3	4	5	6
FKC	3	21	10	8	3	3	2
Welt	35	5	4	3	2	0	2
Konkurrenten	9	13	11	8	3	2	4
DVD	27	8	3	3	1	3	0

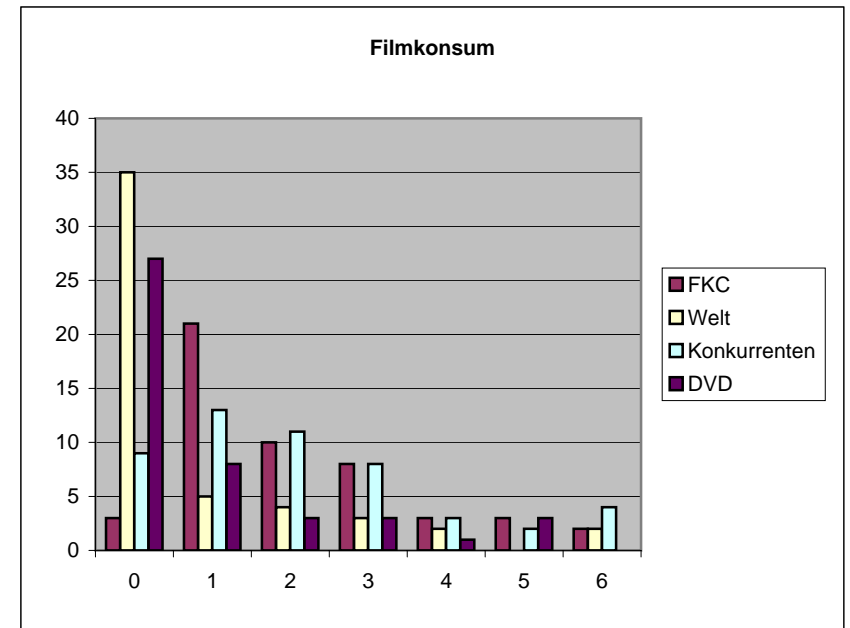
relativ wenig Überschneidung zwischen FKC und Weltlichtspiele
Besuchermaxima liegen bei FKC und Konkurrenz zwischen 1 und 2 Besuche pro 3 Monat

50 befragte Personen besuchten in den letzten 3 Monaten 104 Mal den Fkc (=2,03)

42 mal die Weltlichtspiele

105 mal Konkurrenten

122 DVD entliehen



Untertitel ?

Fremdsprachen lernen	wollen lernen im Kino		n
	ja	nein	
pro OmU	33	13	46
58,7% wollen Fremdsprachen im Kino lernen			
71% stören sich nicht an den Untertiteln			
engl	22		
spanisch	11		
frz	8		
ital	7		
russ	3		
portug.	1		

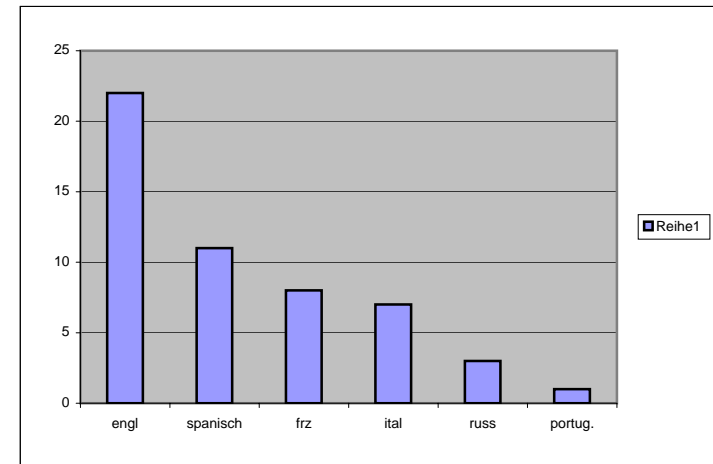
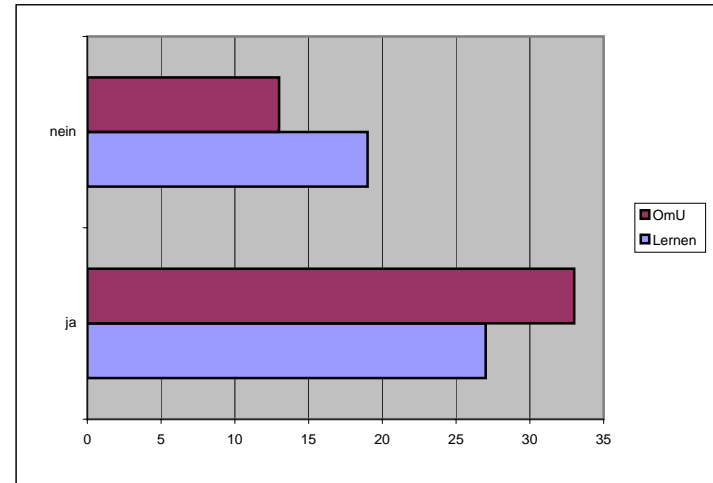
erfreulich ist, dass doch die Mehrzahl auch ins Kino geht, um die Fremdsprachenkenntnisse aufzufrischen, und deshalb OmU Fassungen bevorzugt

Selbst jene, die keine Fremdsprachenkenntnisse auffrischen wollen, stören mehrheitlich die Ut nicht.

zu den Sprachen

obwohl im Untersuchungszeitraum kein spanischer Film gezeigt wurde, liegen mehr Wünsche nach Spanisch vor als nach französisch, wobei im USZR 3 französ. Filme gelaufen sind und nach einem Fragebögen ausgegeben wurden.

rasch nach dem Ö-Start



sehr wichtig	7	
wichtig	19	26
egal	18	
unwichtig	6	24
n	50	

Eine rasche Programmierung ist wichtig !

d.h. rund die Hälfte der Kunden wandert ab, wenn wir zu langsam sind.

Abwanderung

treu bleiben	27
andere Clubs	12
Cineplexx	4
andere Städte	4
	47

zwar behaupten gut die Hälfte uns treu zu bleiben und zu warten, bis wir den Film spielen, doch rund 40% gehen uns verloren

Informationsquellen

Programmzettel	22
Homepage	11
Newsletter	14
Kultur-Inserat	22
VN	24
Neue	0
Flyer	3
Kino	6
Kultur-online	1
	103 MFN

Werbung in Kultur darf nicht aufgelassen werden

VN sehr wichtig

Printmedien immer noch wichtig, Alter der Kunden ist hoch !!!

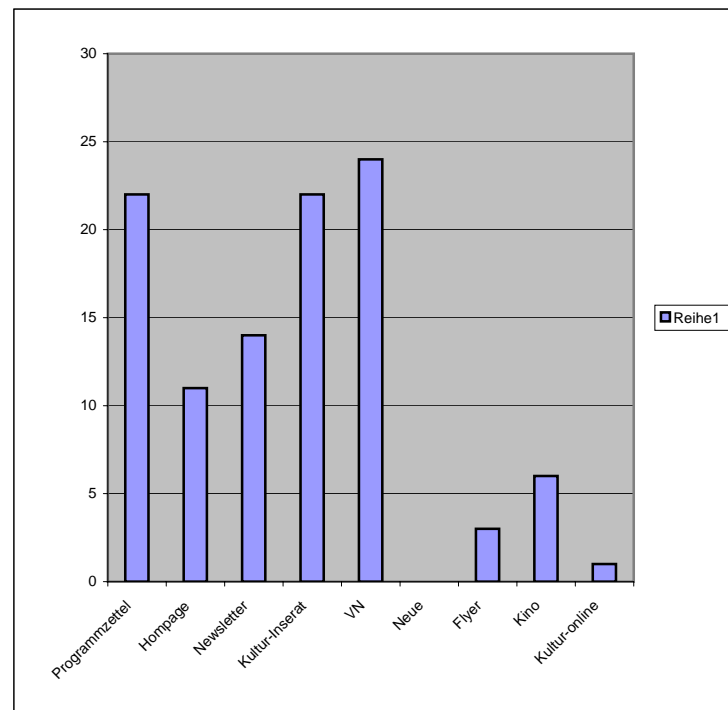
Neue wird nicht wahrgenommen

Mehr Werbung machen

ja	17
nein	23

2 schönere Homepage

2 schönere PrZ



Wieder Events veranstalten

ja 18 vor allem weiblich!
nein 15

viele wünschen auch soziale Kontakte bzw. Regisseure, Themenabende,...

männlich 18
weiblich 28
46

Mitglieder 16
Nichtmitgl 34
n= 50

Altersmittelwert 43,7
Jüngste 26
Ältester 70
Standardabw. 8,9

relativ wenig junge Besucher!

